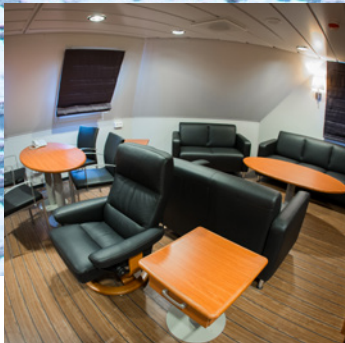
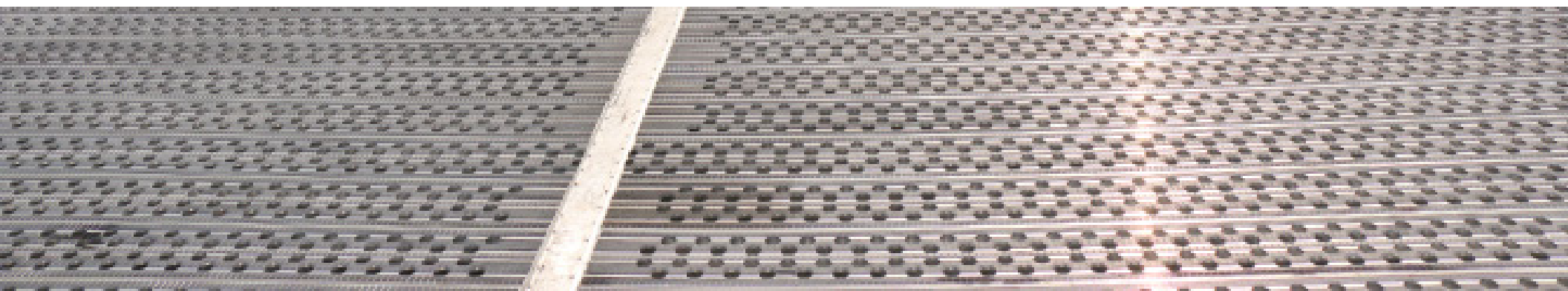




DAVIE



NAVIRE #717





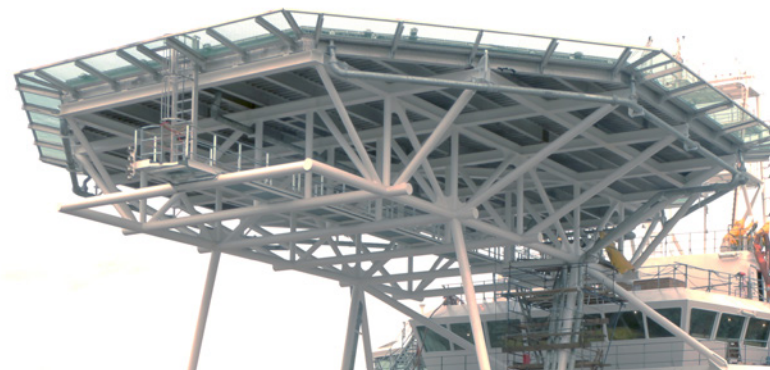
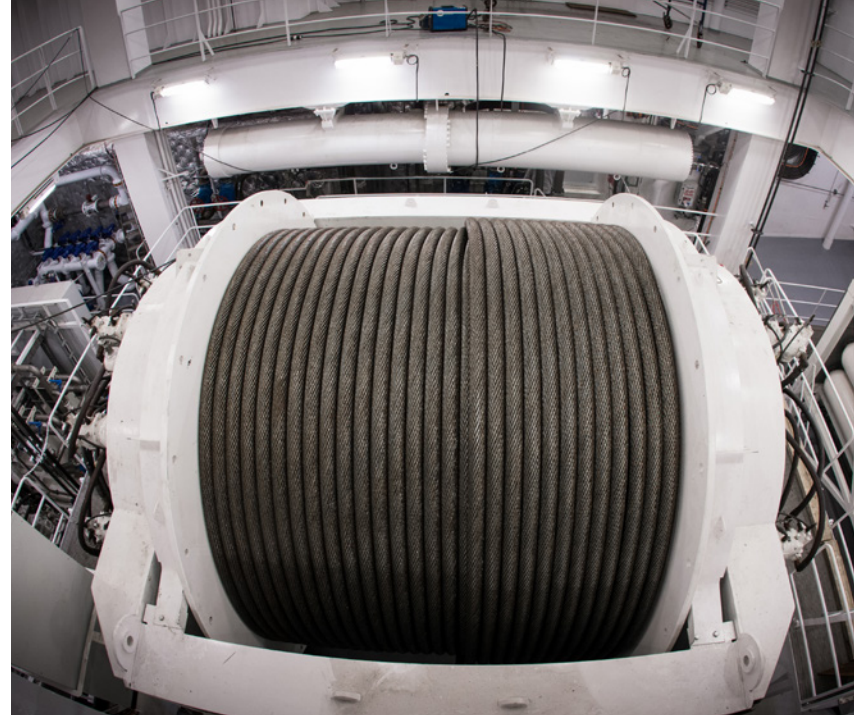
Le 717^e navire de Davie est un navire de construction sous-marine DPIII lancé en octobre 2013.

Le navire est le premier d'une série de trois navires construits par le chantier naval numéro un au Canada pour des clients norvégiens.

Spécifications :

- 130 m de long par 28 m de large
- Positionnement dynamique
- DPIII (3 niveaux de redondance)
- Hébergement pour 103 passagers
- Classe de confort 3
- Grue sous-marine de 250 tonnes allant jusqu'à 3000 m
- 2 x VTG•Prêt pour l'installation de tuyaux
- Puits central (7,5 m x 7,5 m)
- Énergie installée de 22 MW•6 propulseurs électriques





LA POLYVALENCE SANS COMPROMIS

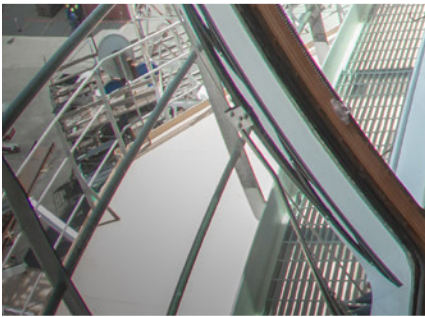
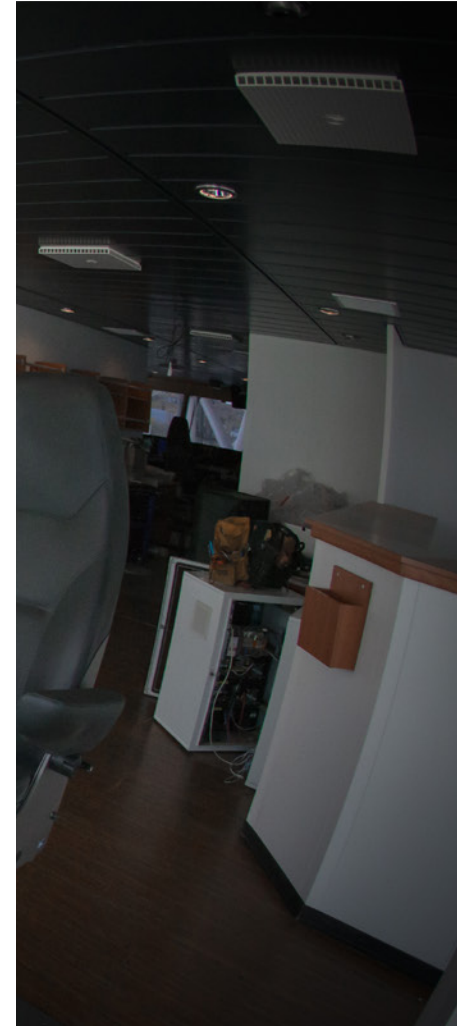
Tout a été fait afin de s'assurer que le navire 717 soit le meilleur de sa classe. Souvent, lorsque des navires sont construits pour une utilisation polyvalente, des compromis doivent être faits. Pas pour ce navire. Le navire 717 est doté d'une grue spécialement conçue avec un système de compensation de houle dont les composantes majeures se situent en cale pour en assurer l'entretien et le fonctionnement dans les environnements les plus difficiles. La grue est capable de soulever 250 tonnes dans jusqu'à 3000 m d'eau. Un système spécial de compensation de houle fonctionnant au nitrogène assure que le crochet de la grue et la charge ne bougent pas, même lorsque le navire bouge. Le navire est aussi équipé d'un très grand puits central mesurant 7,5 m par 7,5 m qui permet le déploiement et la récupération d'articles par le milieu du navire. Un grand hangar pour les VTG peut contenir deux grands véhicules téléguidés de classe « Travail » qui sortent du navire par des portes coulissantes.



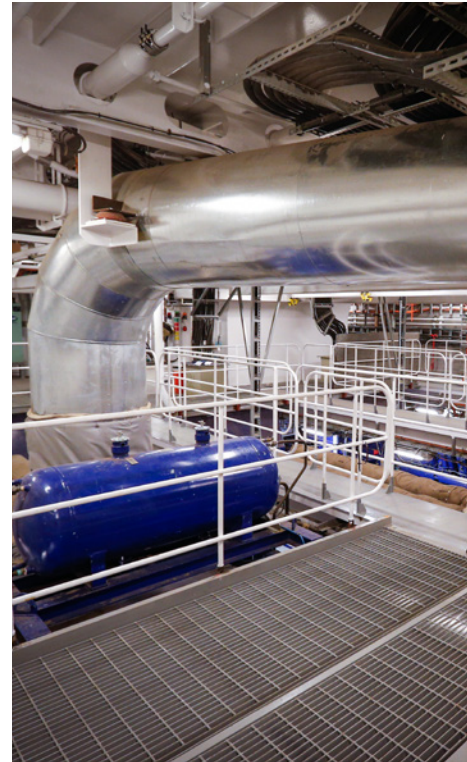


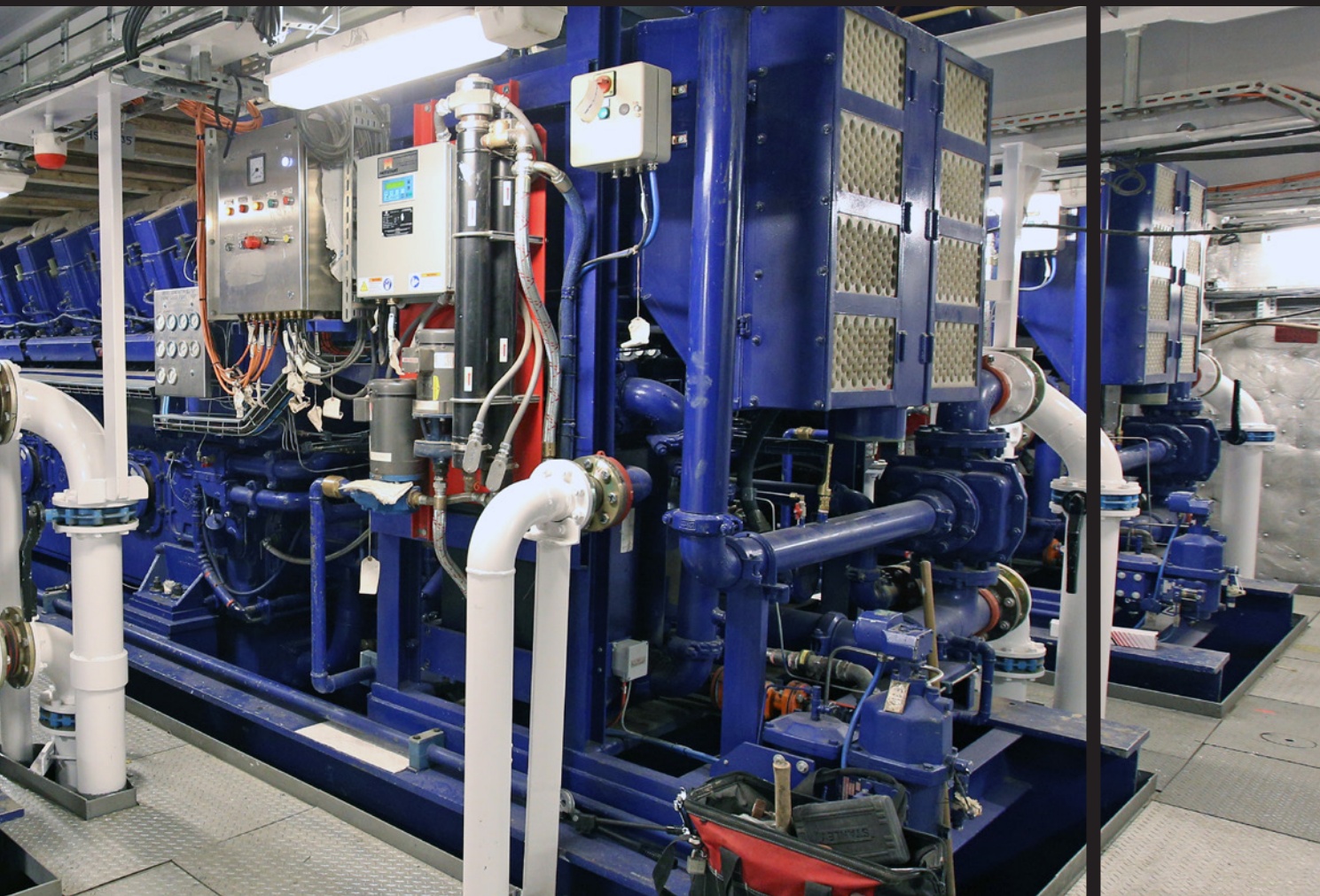
CONTROLLER LE NAVIRE A PARTIR DE 13 ENDROITS A BORD

Ce n'est pas un navire comme les autres. Non seulement le navire 717 possède un système de passerelle entièrement intégré, mais il peut également être contrôlé à partir de treize endroits sur le bateau, y compris à partir de deux unités de commande à distance. Le système de positionnement dynamique utilise sept systèmes de référence pour s'assurer que les six propulseurs électriques du navire puissent maintenir ce dernier en position fixe, même dans les environnements les plus difficiles. En raison de la configuration des propulseurs, le navire peut bouger dans toutes les directions, y compris diagonalement, et même tourner parfaitement sur son axe.



La première chose qui vous frappe en marchant sur le navire 717 c'est le haut niveau de finition et la qualité des équipements. La qualité du travail chez Davie est le résultat de plus de 185 années d'expérience en construction de navires pour les marchés commerciaux et gouvernementaux.





PLUS DE REDONDANCE QU'UN NAVIRE DE GUERRE

Le navire de construction sous-marin modèle VS 4220 est conçu pour effectuer une variété de tâches dans les environnements les plus difficiles. Les fonctions vont de la pose de tuyauterie à plusieurs kilomètres sous la surface de l'eau jusqu'à la plongée à saturation, en passant par l'utilisation de véhicules téléguidés. Le rôle crucial de ce navire exige que dans le cas de panne(s) de système, le navire pourra toujours garder sa capacité à maintenir sa position et à manœuvrer.

Les six moteurs à bord fournissent 22 mégawatts d'électricité à six propulseurs électriques. Chaque système comprend trois niveaux de redondance pour s'assurer que le navire puisse maintenir sa position en cas de multiples inondation, de feu ou de panne des machines.

Lorsque nous disons « plus de redondance qu'un navire de guerre », nous sommes très sérieux.

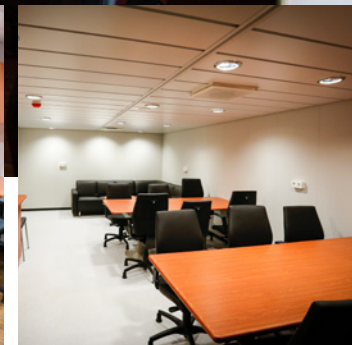
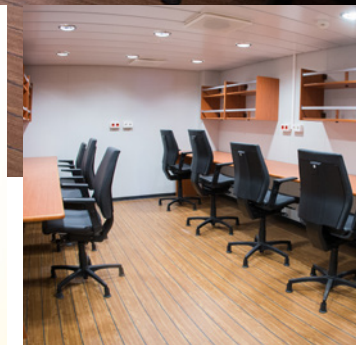


UN ESPACE POUR TRAVAILLER

Le navire 717 est équipé de nombreux espaces de travail incluant des bureaux, des salles de conférence, des salles de contrôle et encore plus. Les salles de contrôle des opérations sont dotées de leurs propres serveurs qui sont connectés partout sur le navire pour une utilisation rapide et efficace, si le client désire son propre réseau à bord. Les bureaux et les salles de contrôle des opérations ont leurs propres systèmes de contrôle ainsi que des écrans de télévision en circuit fermé pour permettre la surveillance de tous les endroits sur le bateau.



Le confort de l'équipage a toujours été une grande priorité lors de la construction du 717. Tous les espaces de travail sont dotés de meubles confortables en cuir italien. Tous les espaces de travail et les bureaux sont également munis de triple vitrage et d'une isolation sonore. Les lieux de repos et les installations sanitaires sont situés près de chaque espace de travail pour s'assurer que l'équipage et les clients puissent faire leur travail à bord du navire avec un minimum d'interruptions et un confort maximum.





UN HEBERGEMENT LUXUEUX POUR PLUS D'UNE CENTAINE DE MEMBRES DU PERSONNEL

Non seulement chaque chambre possède son propre internet, sa télévision satellite, deux téléphones et une salle de bain privée, mais le navire est aussi construit selon le classe de confort 3, ce qui signifie que nous avons fait tout notre possible pour nous assurer que les personnes à bord soient exposées au minimum de bruits et de vibrations, et qu'il y ait assez de place pour se déplacer confortablement dans chaque chambre. Chaque chambre possède un triple vitrage pour que tout le monde puisse passer une bonne nuit de sommeil, même si le travail continue 24 heures par jour. Tous les espaces de logement sont équipés de planchers chauffants et possèdent leur propre thermostat afin de contrôler le chauffage ainsi que l'air conditionné. Tout comme dans un hôtel, chaque cabine a son propre système d'accès à l'aide d'une carte. Les emménagements sont entièrement conformes avec toutes les réglementations internationales, y compris celles exigées pour fonctionner sur le plateau continental norvégien. Tous les équipements à bord sont certifiés selon les normes de l'Union européenne.



L'attention aux détails ne manque pas sur le navire 717. L'intérieur est équipé de meubles importés en cuir italien et le bois exotique et ignifuge constitue une caractéristique clé partout sur le navire. Chaque chambre possède une télévision HD Sony Bravia qui fournit un choix de chaînes satellites peu importe où se trouve le navire. La disposition ergonomique et minimaliste présente partout sur le navire résulte en des espaces confortables et spacieux qui font plaisir à ceux qui y vivent et y travaillent.





CONFORT GARANTI

À bord du 717, vous y trouverez toutes les commodités dont vous auriez besoin pour un long séjour en mer. Une grande cuisine complètement équipée, ainsi qu'une salle à manger, fournissent une atmosphère légère et spacieuse lors des repas. Un gymnase complètement équipé offre une place pour s'entraîner. Le grand sauna peut contenir huit personnes à la fois et possède ses propres installations de douches et de vestiaires. Ailleurs sur le navire se trouvent plusieurs salons, y compris un salon pour les fumeurs doté de ventilateurs d'extraction puissants. Les salons constituent un endroit confortable pour relaxer. Le navire a également un café Internet au niveau du pont afin que l'équipage puisse naviguer sur le web sans avoir à retourner à leur chambre. Tous les ponts sont munis d'un ascenseur.





www.davie.ca